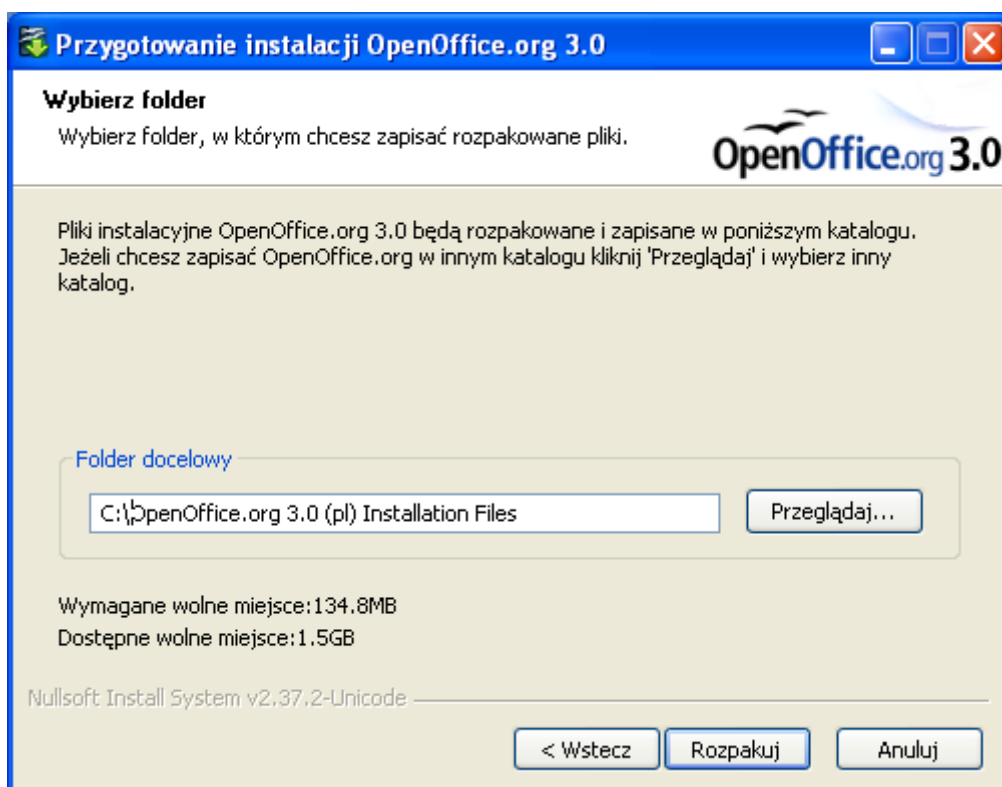
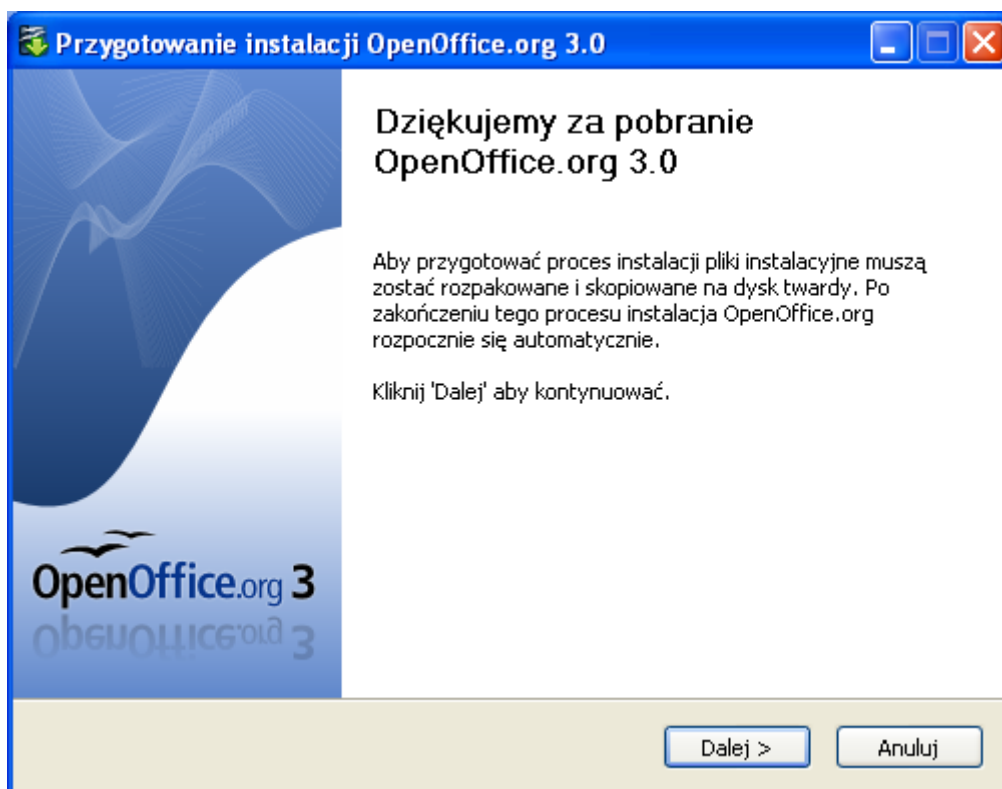
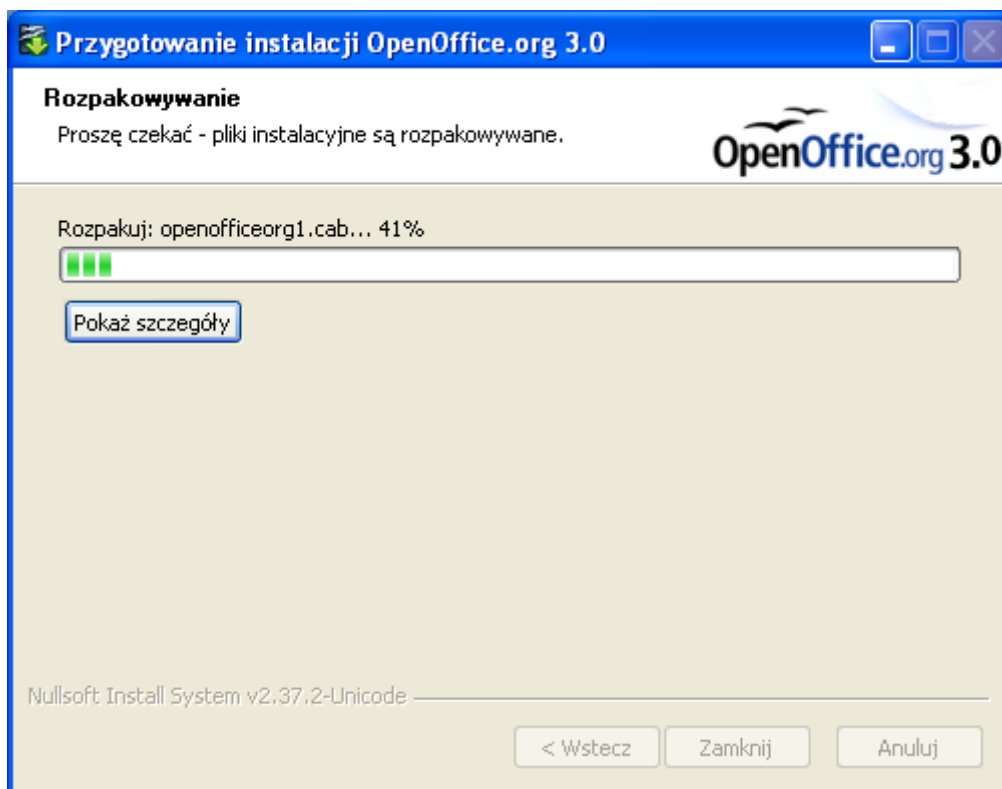


Aby pobrać pakiet Open Office należy udać się na stronę:
<http://openoffice.bouncer.osuosl.org/?product=OpenOffice.org&os=win&lang=pl&version=3.0.0>

Następnie należy uruchomić ściągnięty plik:

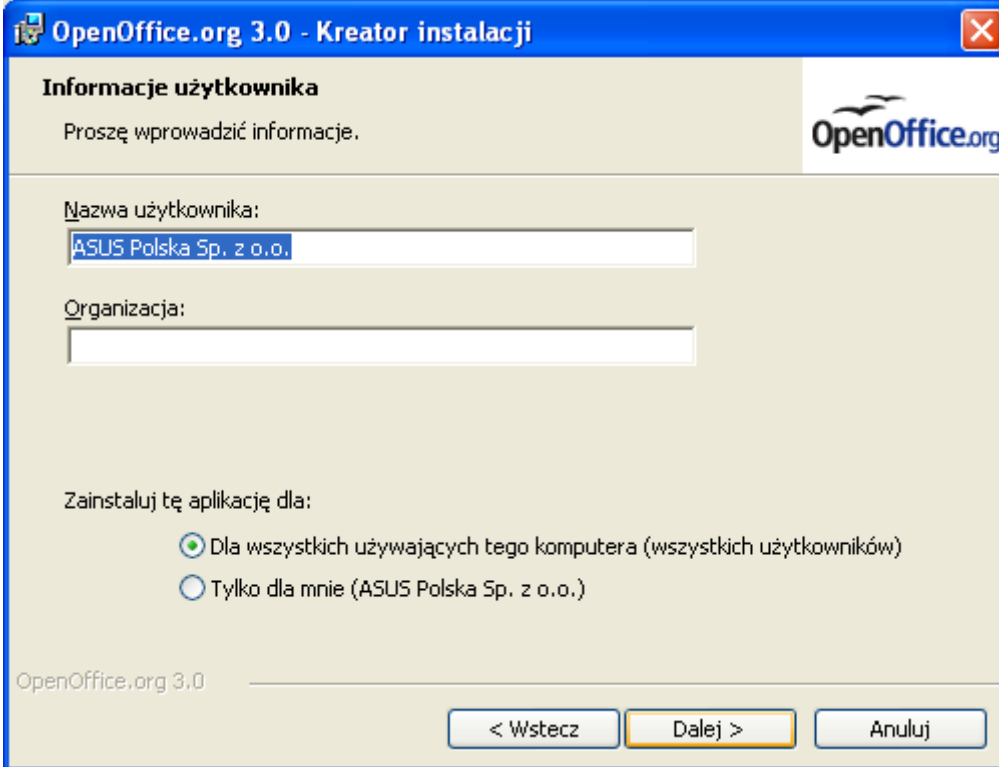




Następnie pojawi się kreator instalacji:



Wprowadzamy informacje o właścicielu:



OpenOffice.org 3.0 - Kreator instalacji

Informacje użytkownika
Proszę wprowadzić informacje.

Nazwa użytkownika:

Organizacja:

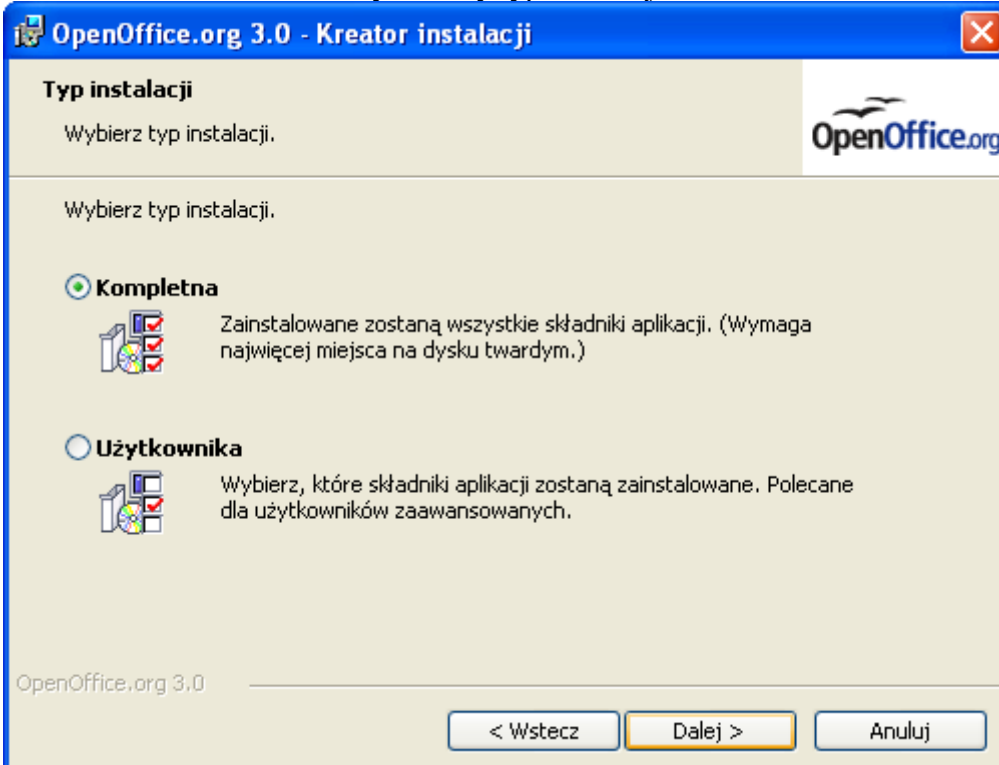
Zainstaluj tę aplikację dla:

- Dla wszystkich używających tego komputera (wszystkich użytkowników)
- Tylko dla mnie (ASUS Polska Sp. z o.o.)

OpenOffice.org 3.0

< Wstecz Dalej > Anuluj



Wybieramy typ instalacji:



OpenOffice.org 3.0 - Kreator instalacji

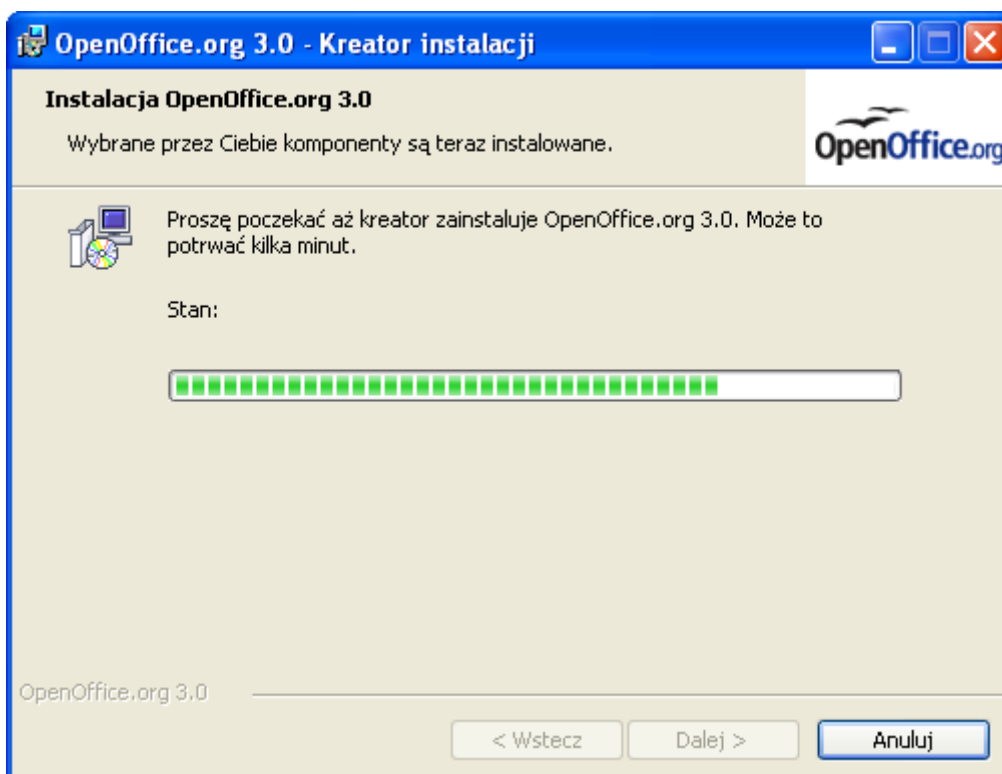
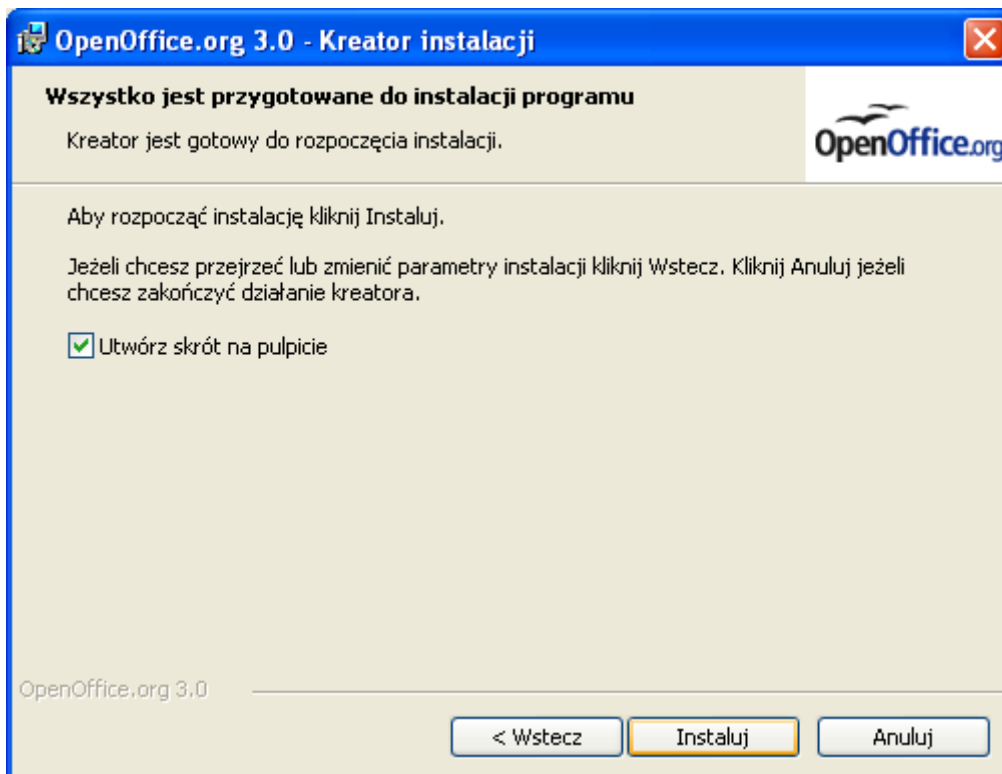
Typ instalacji
Wybierz typ instalacji.

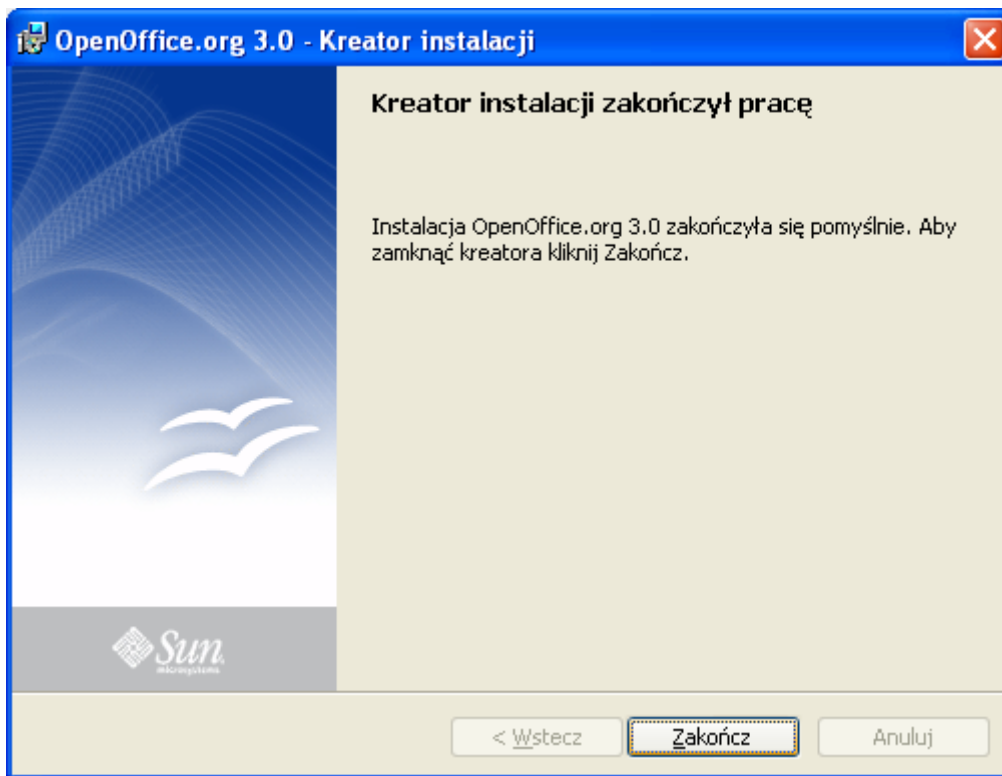
Wybierz typ instalacji.

- Kompletna**
 Zainstalowane zostaną wszystkie składniki aplikacji. (Wymaga najwięcej miejsca na dysku twardym.)
- Użytkownika**
 Wybierz, które składniki aplikacji zostaną zainstalowane. Polecane dla użytkowników zaawansowanych.

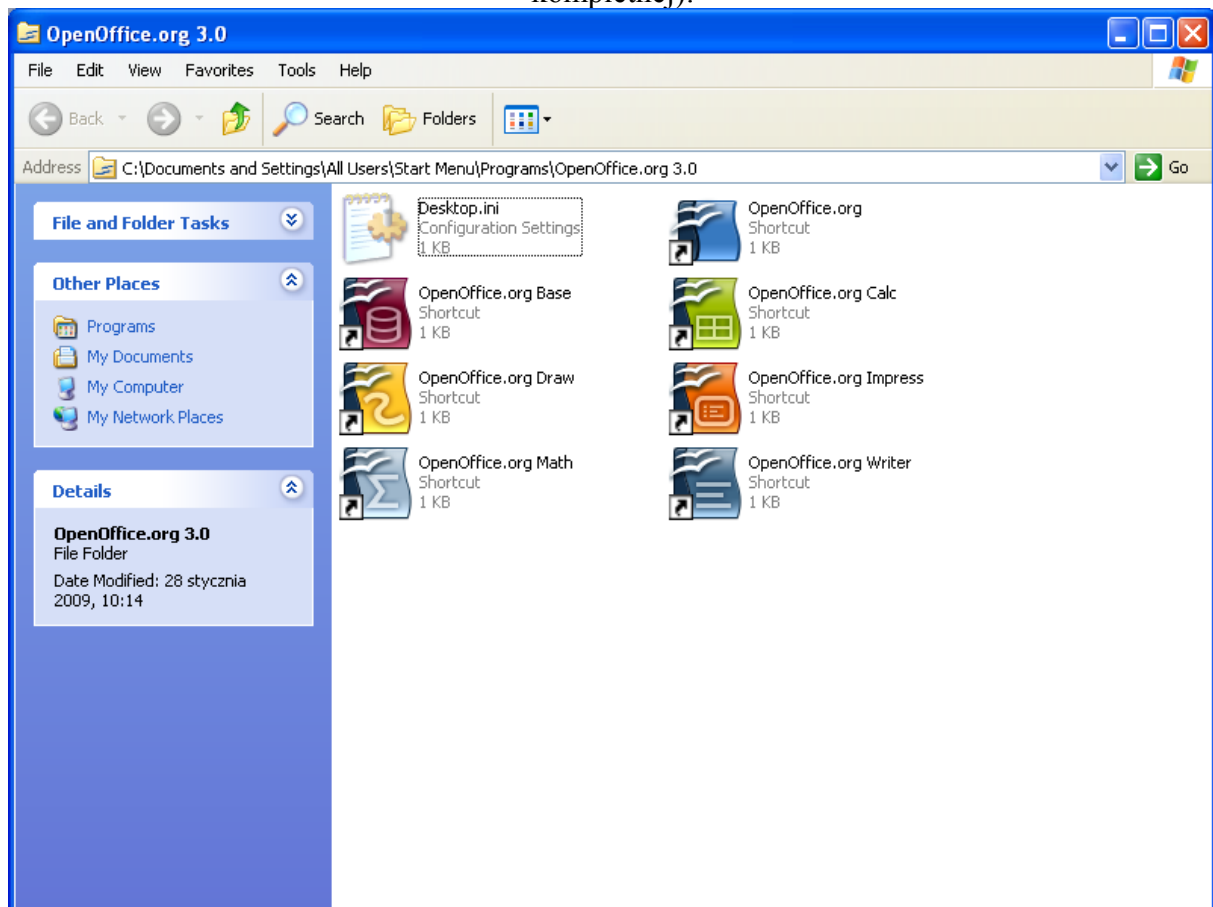
OpenOffice.org 3.0

< Wstecz Dalej > Anuluj





Instalacja dobiegła końca. W Menu Start pojawią się następujące ikony (przy instalacji kompletnej):



Przy pierwszym uruchomieniu pojawi się następujący kreator:

Witaj w OpenOffice.org 3.0

Kroki

1. Witaj
2. Dane użytkownika
3. Aktualizacja online
4. Rejestracja

Witaj w OpenOffice.org 3.0

Ten kreator przeprowadzi Cię przez rejestrację OpenOffice.org.
Kliknij 'Dalej' aby kontynuować.

<< Wstecz **Dalej >>** Zakończ Anuluj

Witaj w OpenOffice.org 3.0

Kroki

1. Witaj
2. Dane użytkownika
3. Aktualizacja online
4. Rejestracja

Podaj imię, nazwisko i inicjały

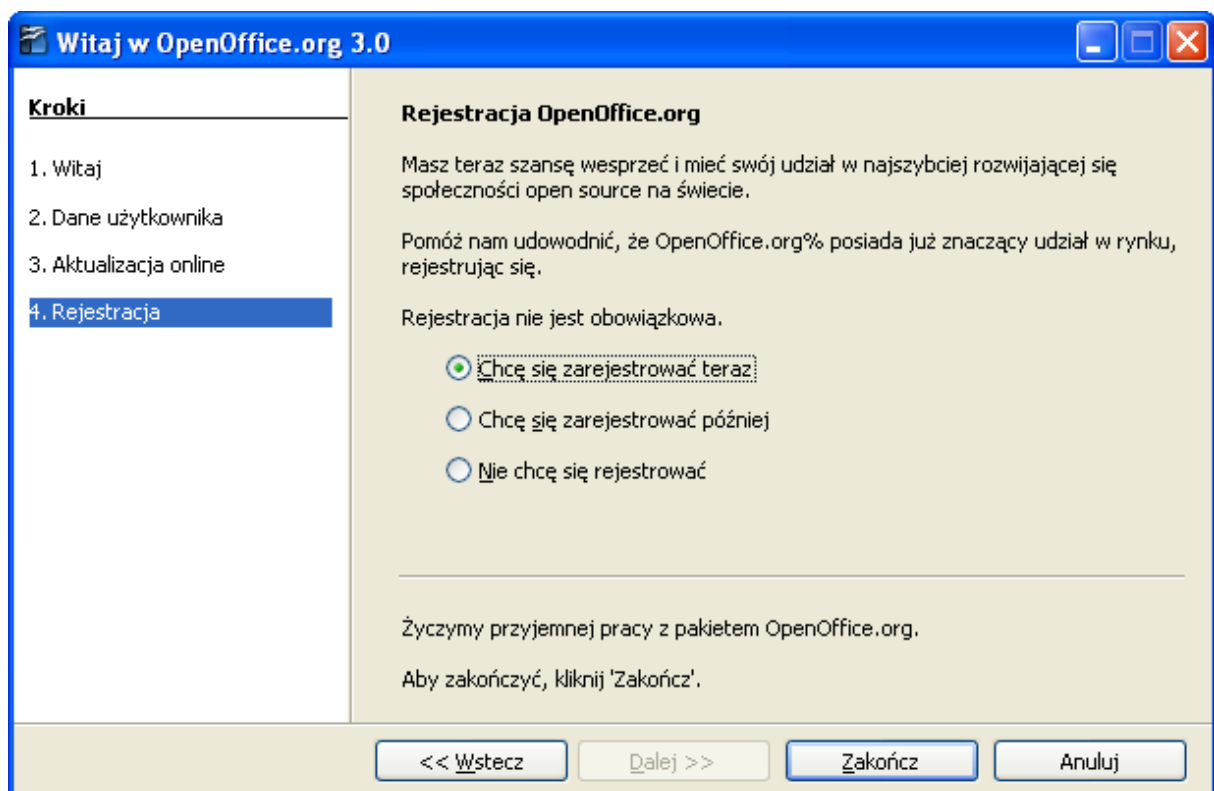
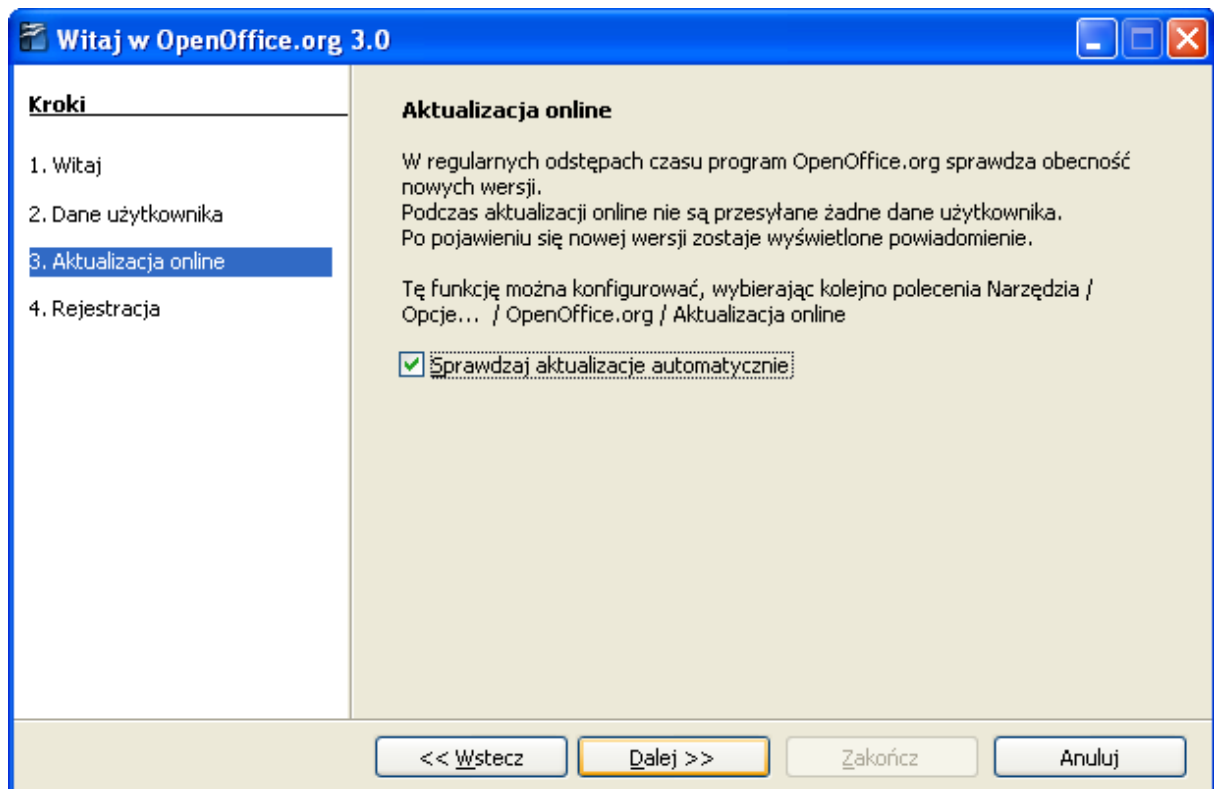
Imię i nazwisko będzie widoczne we właściwościach dokumentów, szablonów i przy rejestrowaniu zmian dokonanych w dokumentach.

Imię:

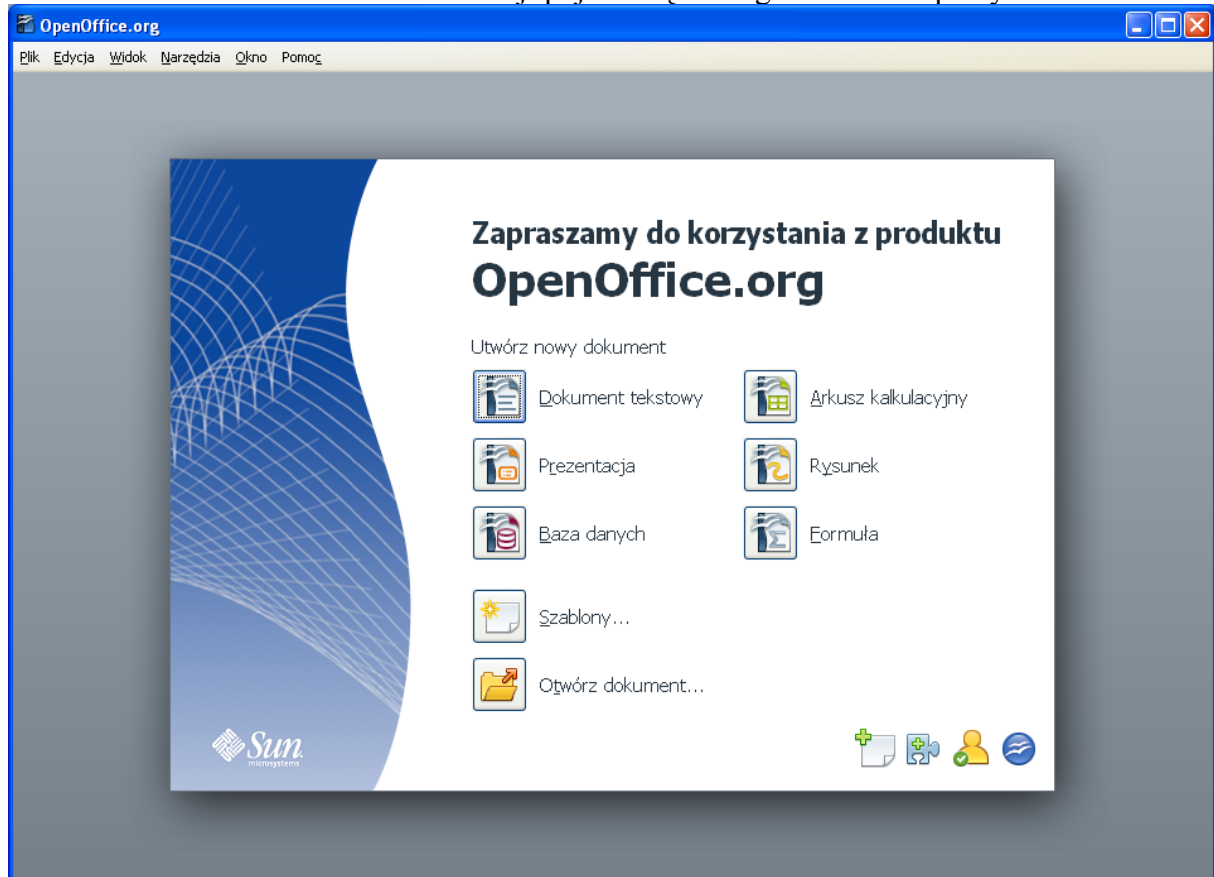
Nazwisko:

Inicjały:

<< Wstecz **Dalej >>** Zakończ Anuluj



Po zakończeniu instalacji pojawi się okno gotowości do pracy:



Wsparcie oraz problemy związane z pakietem Open Office można uzyskać na stronie:
<http://www.openoffice.org/>

Dziękuję,